

La ville des courtes distances, du concept à la réalité

LA VILLE DU QUART D'HEURE À AIX-EN-PROVENCE

Janvier 2023

« La ville du quart d'heure, c'est défendre l'idée que l'on puisse trouver près de chez soi tout ce qui est essentiel à la vie du quotidien » - Carlos MORENO.

Ce concept est basé sur un modèle de ville ayant plusieurs centralités qui assurent une mixité des fonctions et qui répondent aux besoins des habitants suivant 6 catégories : habiter, travailler, s'approvisionner, se soigner, s'éduquer et s'épanouir... le tout à 15 minutes à pied ou à 5 minutes à vélo.

L'Aupa vous propose une méthode innovante qui permet de décliner ce concept à une échelle locale et qui est reproductible sur d'autres territoires (communes, agglomérations...).



APPROCHE THÉORIQUE ET CONCEPTUELLE DE LA VILLE DES COURTES DISTANCES



HYPER-PROXIMITÉ des commerces et services essentiels



Organisation de la ville autour de plusieurs centres - **POLYCENTRISME**



Réduction des **DISTANCES** de déplacement



INTENSIFICATION DES USAGES des bâtiments publics



Adaptabilité des aménagements dans le **TEMPS**



MIXITÉ des fonctions au sein d'un bâtiment ou d'un quartier

En novembre 2021, la Ville d'Aix-en-Provence et l'Aupa ont co-organisé la troisième édition du séminaire prospectif AIX DEMAIN.

La problématique de la ville des proximités et des courtes distances y a été abordée en présence de l'initiateur du concept, le Professeur Carlos MORENO.

Les atouts de la ville du quart d'heure :

- > Répondre aux enjeux de la transition environnementale en réduisant les temps de déplacement ;
- > Favoriser le « vivre-ensemble » en retissant du lien social ;
- > Aménager les villes de façon plus durable.

Présentation de la méthode

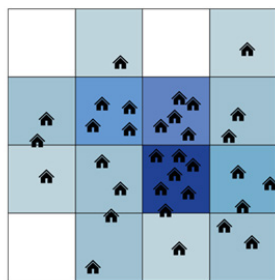
PHASE 1 : IDENTIFICATION DES CENTRALITÉS DE PROXIMITÉ

Quelles sont les centralités à l'échelle de la ville d'Aix qui répondent à la fois aux critères de densité et de diversité des commerces et services essentiels à la vie du quotidien des habitants ? Cela permet de mener une réflexion sur les potentiels d'intensification à proximité de ces centralités de proximité.

SÉLECTION DES CARREAUX SUR DES CRITÈRES DE CONCENTRATION

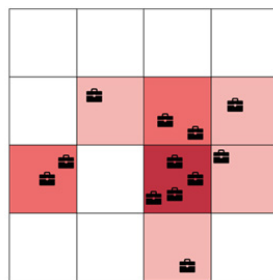
Dans un maillage de la ville d'Aix (carreaux de 200m x 200m), nous avons identifié ceux qui cumulent les différents critères répondant aux besoins des 6 fonctions sociales de la ville du quart d'heure :

Se loger : nombre de logements



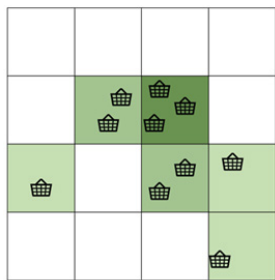
≥ 50 logements

Travailler : nombre d'emplois



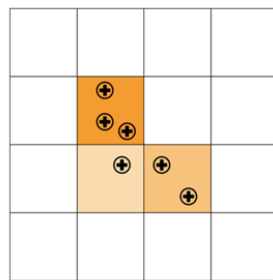
≥ 50 emplois

S'approvisionner : nombre de commerces et de services de proximité



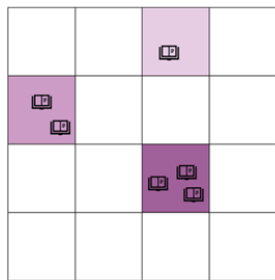
≥ 10 commerces / services de proximité

Se soigner : nombre de professionnels et équipements de santé



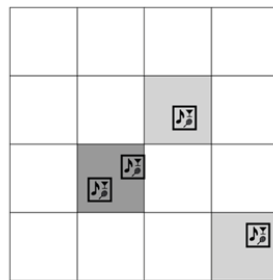
≥ 10 professionnels / équipements de santé

S'éduquer : nombre d'établissements d'éducation et de formation

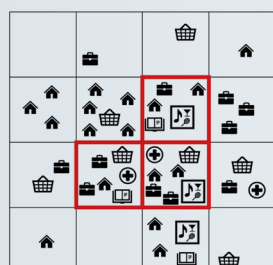


≥ 1 établissement

S'épanouir : nombre de bars et restaurants, d'équipements culturels, d'équipements sportifs et de loisirs



≥ 5 équipements

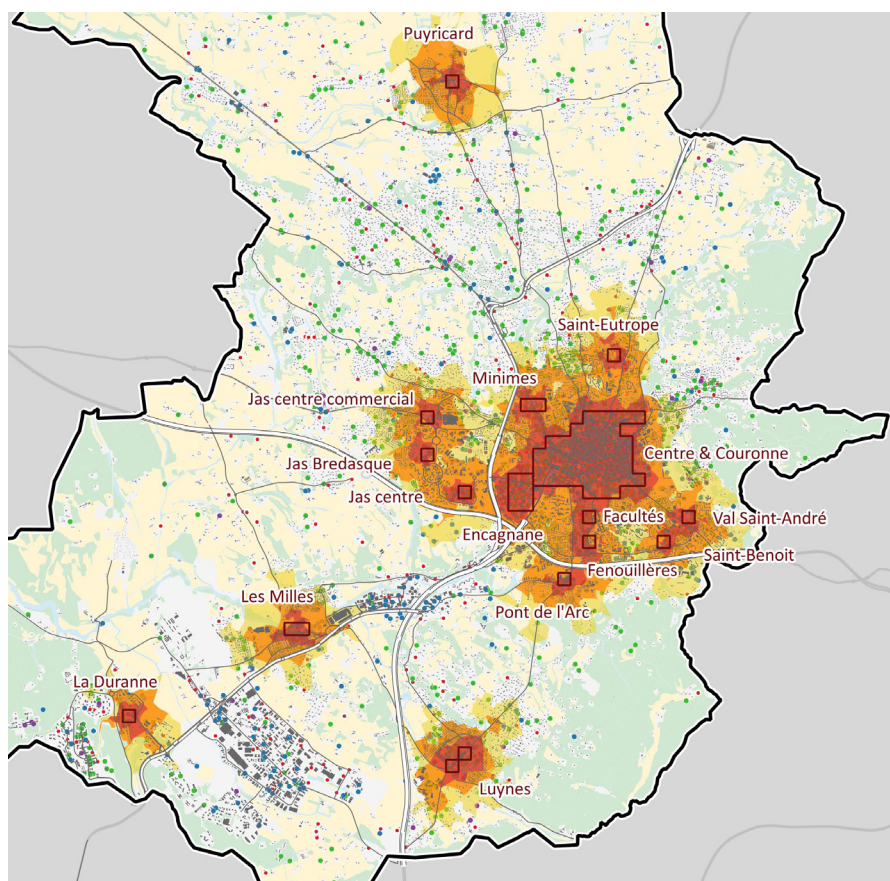


SÉLECTION DES CARREAUX SUR DES CRITÈRES DE DIVERSITÉ

En complément des critères de concentration minimum selon les 6 fonctions sociales, **un septième critère de diversité** par carreau a été rajouté **avec un seuil de 5 fonctions sociales remplies minimum**

PHASE 2 : DÉFINITION DES QUARTIERS DU QUART D'HEURE

Quelle est la part de la population qui a accès à ces centralités en moins de 15 minutes à pied ? Quelles sont les spécificités et les complémentarités de ces quartiers ?



- Les centralités de proximité
- Equipements essentiels à la ville du 1/4h :
 - Commerces et services de proximité
 - Professionnels /équipements de santé
 - Equipements d'éducation et de formation
 - Equipements de loisirs
- Zone de desserte à pied autour des centralités
 - Périmètre de 5 minutes
 - Périmètre de 10 minutes
 - Périmètre de 15 minutes

Définitions

Une centralité de proximité

est un secteur de concentration et de diversité de commerces, services et équipements de proximité. La ville d'Aix en compte 16 dessinant les contours d'une ville polycentrique.

Les quartiers du quart d'heure

regroupent l'ensemble des habitants qui vivent à moins de 15 minutes à pied de ces centralités.



79%

Des aixois vivent à moins de **15 minutes à pied** des centralités.



67%

à moins de **10 minutes à pied** des centralités.



37%

à moins de **5 minutes à pied** des centralités.



7 000

commerces, services, équipements de santé, scolaires et de loisirs.



30 000 AIXOIS

vivent dans les centralités de quartiers, soit **20% de la population**.



16 CENTRALITÉS

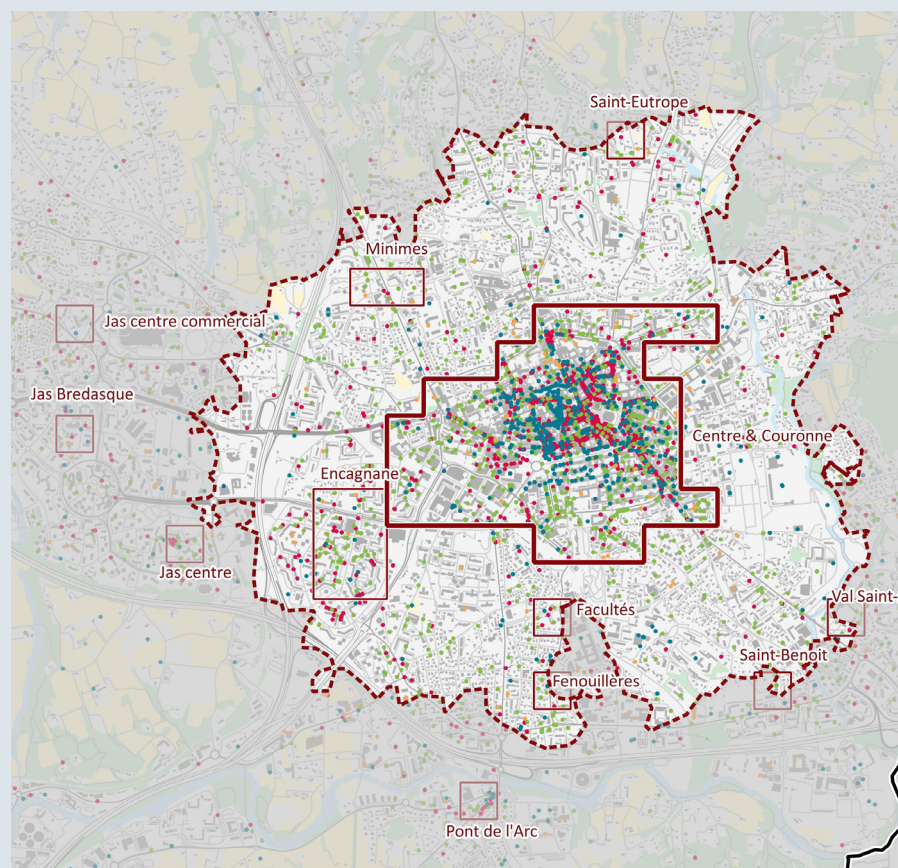
regroupent **60% de l'offre de proximité** de la ville.

La mise en pratique du concept à l'échelle locale

Une analyse en détail pour chacun des 16 quartiers du quart d'heure a été menée pour mieux connaître leurs identités, leurs niveaux d'équipements ainsi que les forces et faiblesses des 6 fonctions sociales.

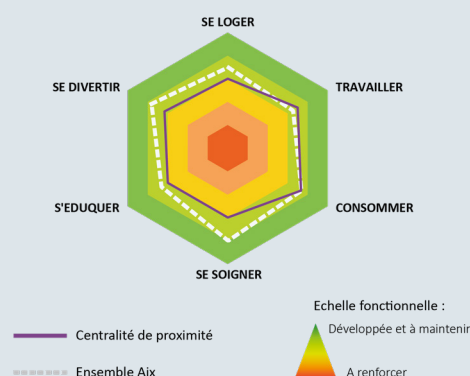
Cela permet d'identifier leurs potentiels et leurs enjeux urbains, tant dans l'objectif de préservation de leur identité propre que de l'amélioration de leur cadre de vie, notamment en offrant à chacun les aménités et la diversité commerciale, artisanale nécessaires pour réduire les déplacements contraints de leurs habitants.

L'EXEMPLE DU QUARTIER CENTRE-VILLE ET COURONNE À AIX-EN-PROVENCE



- Centralité Centre & Couronne
 - 15 minutes à pied autour de la centralité
 - Les autres centralités de proximité
- Equipements essentiels à la ville du 1/4h :
- Commerces et services de proximité
 - Professionnels /équipements de santé
 - Equipements d'éducation et de formation
 - Equipements de loisirs

Indice des 6 fonctions sociales du quartier des courtes distances



POUR EN SAVOIR PLUS

La ville des courtes distances, où les fonctions de proximité, de flexibilité et de modularité sont mises en avant, apparaît comme une solution pour répondre aux attentes de la population, notamment dans un contexte post-covid. De par sa taille, sa qualité de vie et de la proximité des services, Aix-en-Provence est une ville de taille humaine où il fait bon vivre et qui répond à ces critères. Au-delà de l'approche théorique de la ville des courtes distances, il s'agit maintenant d'expérimenter ce concept dans les quartiers aixois.



Les enjeux en matière d'aménagement :

- > Favoriser le développement de l'emploi et de l'habitat autour des centralités ;
- > Mettre en réseau ces centralités en favorisant les modes doux (marche et vélo) ;
- > Renforcer l'offre en commerces, services et équipements.



04.42.23.12.17
aupa@aupa.fr
www.aupa.fr

Le Mansard Bâ C 4^e étage,
Place Martin Luther King
Avenue du 8 mai 1945
13090 Aix-en-Provence