

L'ATELIER DES TRANSITIONS

Les ateliers participatifs « Dessine-moi »



Objectif climat : les solutions existent, agissons !

Le monde évolue sous l'effet du dérèglement climatique : chacun de nous peut le constater au quotidien. Ces changements et risques engendrés vont croître dans les années à venir. Pour y faire face, la collectivité a un rôle clé à jouer.

L'Atelier des transitions porte une ambition : accélérer la bifurcation vers un modèle de territoire plus sobre et résilient, afin de garantir le bien-être des populations et l'attractivité de nos villes. Il apporte un soutien aux collectivités et aux porteurs de projets à travers une ingénierie adaptée à la diversité des réalités territoriales.

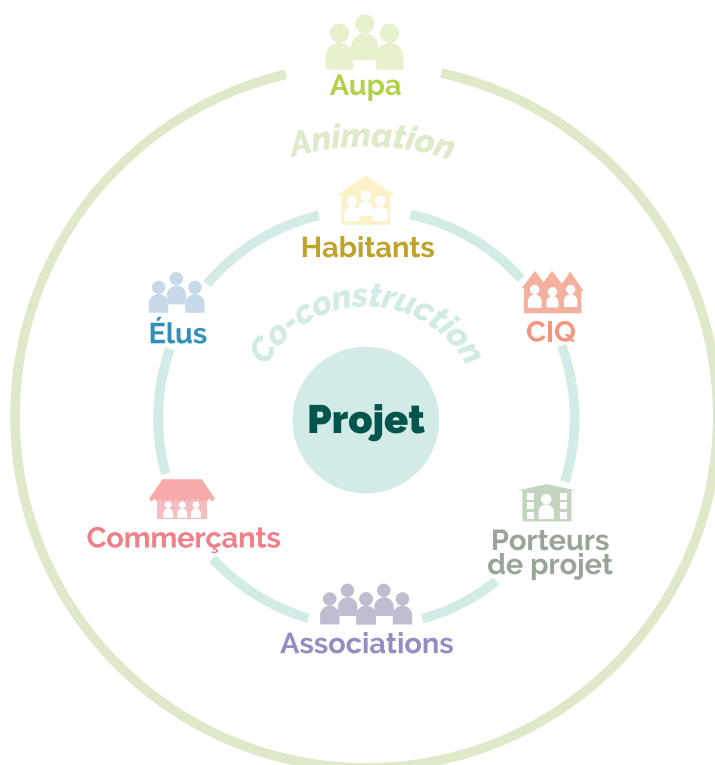
Du diagnostic à l'urbanisme pré-opérationnel, l'Aupa accompagne les territoires grâce à son expertise variée, pour éclairer et orienter les trajectoires d'aménagement dans une perspective d'adaptation aux évolutions climatiques.

LES CITOYENS, FERS DE LANCE DE L'ACTION CLIMATIQUE

Les collectivités impliquent de plus en plus les habitants dans les projets de territoire. En cela, elles répondent aux attentes croissantes des citoyens qui revendiquent de participer plus activement à l'élaboration des projets d'aménagements, à l'amélioration de leur cadre de vie et à l'adaptation de leur quartier aux évolutions climatiques.

L'enjeu pour les collectivités est d'accompagner ces dynamiques citoyennes en mettant les habitants en capacité d'agir pour leur environnement. Il s'agit de faciliter les échanges entre les différents acteurs d'un territoire pour que les besoins et les attentes de chacun soient mieux compris par tous. Il s'agit aussi à cette occasion de sensibiliser aux enjeux climatiques qui se traduisent directement dans leurs problématiques locales et quotidiennes.

Ainsi, la tenue d'un atelier participatif de co-construction d'un projet « Dessine-moi » permet ces débats, tout comme elle facilite la bonne compréhension des politiques d'aménagement en faveur de la transition. Elle est intéressante pour concevoir des projets de qualité à la hauteur du défi climatique.



VOLET 1

FAIRE TRAVAILLER COLLECTIVEMENT ÉLUS, HABITANTS ET ACTEURS D'UN QUARTIER POUR IMAGINER SON DEVENIR

Les ateliers « Dessine-moi » sont nés de la volonté des collectivités et de l'Aupa de construire avec les habitants une feuille de route pour l'aménagement de leur quartier et son adaptation au changement climatique. Ils viennent nourrir les études urbaines en complétant l'expertise pluridisciplinaire de l'Aupa par la connaissance des usages.

L'Aupa réalise les supports nécessaires à la tenue de l'atelier et en assure l'animation. À l'issue de cet échange, les cartes produites par les participants sont analysées et synthétisées.

L'Aupa dispose alors de toutes les ressources et les compétences pour formaliser une vision partagée sur le devenir du quartier.

Les ateliers « Dessine-moi » permettent de réfléchir ensemble et de confronter les opinions. Une occasion pour les habitants de contribuer à l'amélioration de leur quartier, créant un sentiment d'appartenance et de valorisation individuelle et collective, rapprochant citoyens et élus.

Les ateliers « Dessine-moi » enrichissent l'expertise pluridisciplinaire de l'Aupa et permettent, avec le concours des participants, d'affiner le projet.

L'ATELIER « DESSINE-MOI »



Temps 1 : Transmission d'informations

L'Aupa présente en plénière les enjeux urbains et les grandes intentions envisagées constituant un socle de connaissance commun nécessaire pour entamer le temps 2.



FORCE

- Un diagnostic technique de l'Aupa renforcé par la connaissance des usagers.
- Des groupes mixtes (habitants, élus, techniciens, CIQ, etc.) qui permettent de prendre conscience des besoins et attentes de chacun et des difficultés techniques.
- Un expert de l'Aupa par table, garant du bon déroulement des échanges, de la pertinence des propositions et de la bonne compréhension des ambitions pour alimenter le projet final.



Temps 2 : Échanges « carte sur table »

Les participants travaillent en petits groupes autour d'une carte sur laquelle ils expriment leurs attentes et leurs suggestions à l'aide d'une boîte à outils mise à disposition.



VIGILANCE

- Une bonne communication en amont de l'atelier nécessaire afin d'avoir un nombre suffisant et une diversité de participants.
- Un animateur qui veille à ce que cet espace de dialogue ne soit pas une tribune de revendications personnelles.



Temps 3 : Restitution

Chaque groupe présente la carte produite illustrant leurs ambitions et la programmation souhaitée pour leur quartier.

VOLET 2

CONSTRUIRE UNE VISION PARTAGÉE GUIDANT LES PROJETS SUR LE LONG TERME

Le travail collaboratif mené en atelier permet de penser le quartier sous un autre prisme, en y intégrant notamment les usages et les enjeux de transition et d'adaptation au changement climatique.

L'Aupa, en couplant son travail technique aux intentions formulées lors de l'atelier, établit une vision partagée décrivant les lignes directrices d'évolution du quartier.

Cette vision partagée sur un quartier constitue une aide à la décision permanente pour les élus.

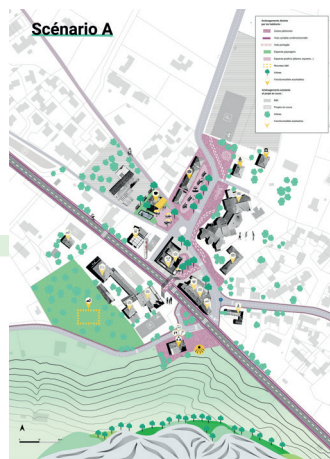
Elle permet à la collectivité :

- > De disposer d'un outil de discussion avec les porteurs de projet pour une meilleure acceptation collective des évolutions.
- > D'arbitrer et de mettre en cohérence les projets d'aménagement d'espaces publics, l'évolution de l'offre en équipement, en logement, les éventuelles préemptions...
- > D'envisager la mise en place d'outils plus opérationnels comme la préemption commerciale, le permis de végétaliser, etc.
- > De traduire réglementairement les intentions de projet dans le PLU(i), par la création d'une Orientation d'Aménagement et de Programmation (OAP) et/ou l'inscription de règles graphiques ou écrites (emplacements réservés, sous-secteurs, Espace Boisé Classé, linéaire commercial...).

Un outil de discussion avec les porteurs de projet pour une meilleure acceptation collective des évolutions.



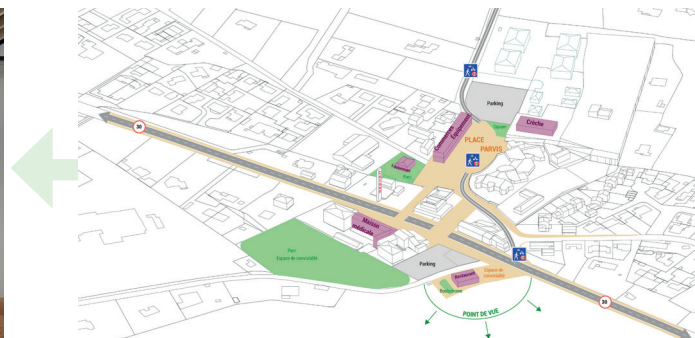
1. Propositions des habitants



2. Harmonisation graphique par l'Aupa



4. Exposition



3. Synthèse de l'Aupa

ILS NOUS ONT DÉJÀ FAIT CONFIANCE



DES SUPPORTS DE COMMUNICATION POUR ACCOMPAGNER LES ATELIERS « DESSINE-MOI »

Grâce à son équipe de graphistes, l'Aupa a mis en place une identité visuelle dédiée aux ateliers « Dessine-moi » et se charge de la création des supports de communication annonçant l'évènement (affiche, bandeau email...).

L'Aupa propose également la tenue d'une exposition pour clôturer son étude et restituer les échanges de l'atelier participatif à la population.

Un accompagnement personnalisé est possible, sur demande, auprès de tous les partenaires de l'agence.

*Lien vers les visuels des ateliers
« Dessine-moi »*



L'ATELIER DES TRANSITIONS

