

L'ATELIER DES TRANSITIONS

Les stratégies de résilience climatique



Objectif climat : les solutions existent, agissons !

Le monde évolue sous l'effet du dérèglement climatique : chacun de nous peut le constater au quotidien. Ces changements et risques engendrés vont croître dans les années à venir. Pour y faire face, la collectivité a un rôle clé à jouer.

L'Atelier des transitions porte une ambition : accélérer la bifurcation vers un modèle de territoire plus sobre et résilient, afin de garantir le bien-être des populations et l'attractivité de nos villes. Il apporte un soutien aux collectivités et aux porteurs de projets à travers une ingénierie adaptée à la diversité des réalités territoriales.

Du diagnostic à l'urbanisme pré-opérationnel, l'Aupa accompagne les territoires grâce à son expertise variée, pour éclairer et orienter les trajectoires d'aménagement dans une perspective d'adaptation aux évolutions climatiques.

COMMENT PRÉPARER MA COMMUNE AUX ÉVOLUTIONS CLIMATIQUES ACTUELLES ET FUTURES ?

La France se dirige vers un réchauffement de +2,7°C d'ici 2050, pouvant atteindre +4°C en 2100. Les territoires doivent donc s'adapter à un climat plus chaud et plus instable. Là où l'atténuation vise à limiter le réchauffement en réduisant les émissions de gaz à effet de serre, l'adaptation consiste à en gérer les effets, en « s'ajustant » aux évolutions climatiques.

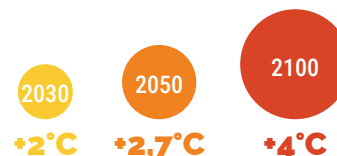
Formaliser une stratégie d'adaptation communale présente plusieurs avantages. Elle permet à une commune de porter une vision de l'adaptation dans le temps (coordination des services et politiques sectorielles), de rendre l'action publique plus lisible (valorisation des mesures menées et projetées),

d'accéder à des financements publics et de fédérer les acteurs du territoire autour du défi climatique (élus locaux, services techniques, habitants, acteurs socio-économiques, partenaires institutionnels...).

Une stratégie d'adaptation structure les actions pour anticiper, réduire et gérer les risques climatiques. Elle doit être pensée comme un processus d'amélioration en continu pour faire évoluer les pratiques et la fabrique du territoire à travers des choix structurels et durables dans le temps.

QUE FAUT-IL ANTICIPER ?

En France



Source : Le plan national d'adaptation au changement climatique (PNACC 3)

En Région PACA

+1,8°C en Région PACA sur la période 1960-2020 (Source : GREC Sud)

Le bassin méditerranéen se réchauffe **20%** plus rapidement que la moyenne mondiale (Source : GIEC)

VOLET 1

DRESSER UN DIAGNOSTIC TERRITORIAL DE VULNÉRABILITÉ CLIMATIQUE

Le diagnostic de vulnérabilité est le point de départ de toute stratégie d'adaptation. Il permet d'identifier les champs d'intervention prioritaires et d'orienter l'action.

Comment le climat va-t-il évoluer dans les prochaines années ? Quels impacts potentiels pour le territoire ? Quels enjeux d'adaptation soulevés sur les plans socio-économique et environnemental ?

Synthétique et appuyé sur des données objectivées issues d'expertises reconnues, le diagnostic adopte une approche transversale, prospective et, autant que possible, territorialisée.

L'enjeu est aussi de porter un message mobilisateur : dépasser une vision anxiogène en reliant rapidement les constats aux capacités d'action du territoire et aux opportunités qu'offre l'adaptation.

« L'Aupa synthétise les vulnérabilités territoriales pour orienter l'action »

UN DIAGNOSTIC MULTI-THÉMATIQUE & TRANSVERSAL

1. ANALYSE DES FACTEURS CLIMATIQUES

Évolutions des aléas climatiques passés et futurs, catastrophes naturelles



2. ANALYSE DES ATOUTS ET FRAGILITÉS DU TERRITOIRE

Identifier les impacts directs/indirects des aléas au regard des caractéristiques locales (sanitaire, économique et sociale) et des politiques en œuvre



3. PRÉSENTATION DES ENJEUX D'ADAPTATION PRIORITAIRES

Caractérisation, atlas cartographique et indicateurs ciblés

Températures et fortes chaleurs

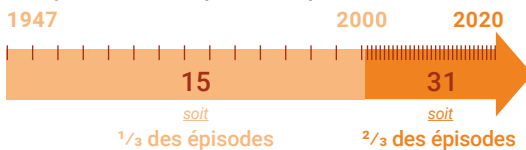
Sécheresses et feux de forêts

Précipitations, inondations

Ressources (eau, agriculture) et milieux

Dynamiques actuelles et passées

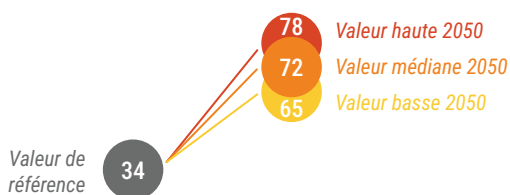
Des vagues de chaleur plus fréquentes et plus intenses en région PACA : **46 épisodes depuis 1947**.



Que faut-il anticiper ?

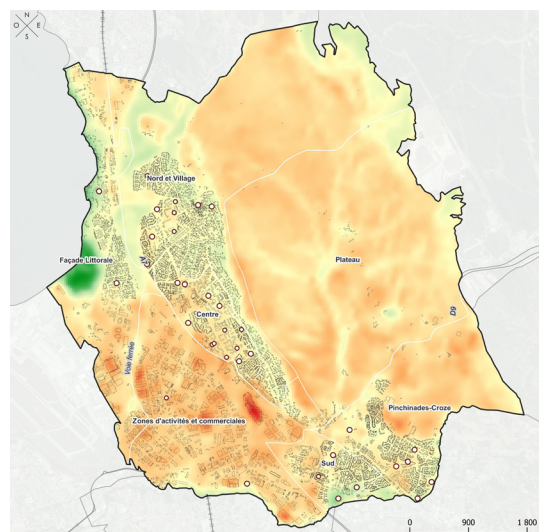
La fréquence des événements devrait doubler d'ici 2050. La canicule de 2003, un événement « ordinaire » en 2050

Prévision du nombre annuel de nuits chaudes (>20°C) :



Sources : Stratégie ville Résiliente Vitrolles – 2026 ; Climadiag, Météo France, INSEE, Aupa

Les enjeux d'adaptation soulevés



Surchauffe sur la commune de Vitrolles

Températures de surface (En °C)



Espaces verts urbains

○ Parcs, jardins et squares

25% de la population vulnérable (jeunes enfants et personnes âgées)

22 établissements accueillant des populations vulnérables

Sources : BD végétation, 2021, Aupa ; Réalisation : AUPA, juillet 2024

La capacité de la collectivité à déployer des outils d'information et d'accompagnement des citoyens lors des pics de chaleur.

La prise en compte de la chaleur urbaine dans les politiques d'urbanisme, de rénovation urbaine et de déplacement.

VOLET 2

DÉFINIR UNE STRATÉGIE D'ADAPTATION AU CHANGEMENT CLIMATIQUE

L'Aupa accompagne les communes dans la définition et la co-construction de leur stratégie d'adaptation, à différentes étapes : animation d'ateliers avec les services, formalisation de la stratégie et du plan d'actions, appui à la mise en place d'indicateurs de suivi, ou encore valorisation de démarches inspirantes issues d'autres territoires.

Dans ce cadre, l'élaboration d'une stratégie d'adaptation repose sur une structuration claire. Elle se décline en axes et orientations, traduits en un plan d'actions transversal et partagé. Ces actions sont de nature diverse de l'ordre de l'aménagement, de la planification, de l'innovation, de la prévention, de la sensibilisation, des outils réglementaires et financiers, de l'exemplarité de la collectivité, etc.

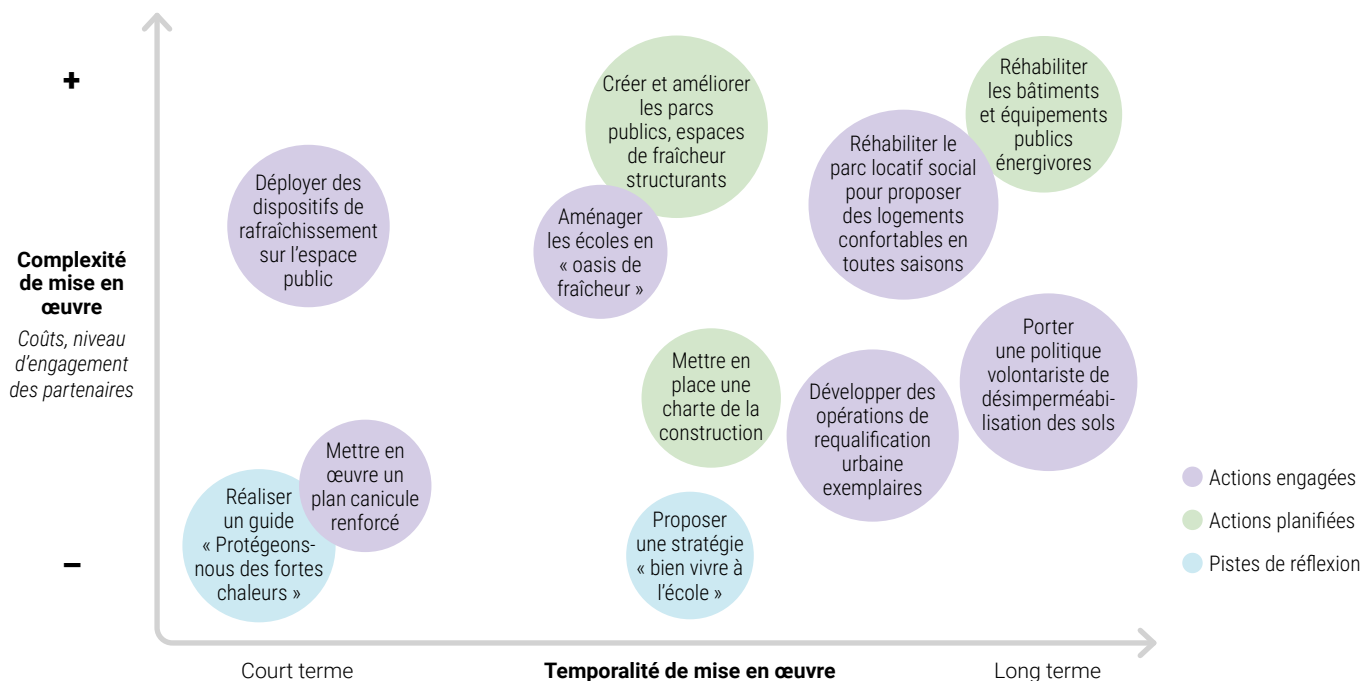
Ces leviers d'actions s'activent à différentes échelles – de la commune au quartier, du bassin agricole à la cour d'école – et reposent sur une gouvernance partenariale associant acteurs publics, économiques et citoyens.

Enfin, une stratégie d'adaptation s'inscrit dans le temps en articulant les actions déjà engagées sur le territoire, celles envisagées à court et moyen terme, ainsi que des pistes de réflexion à consolider.

Sa réussite repose sur un engagement politique fort et une organisation communale interne transversale, capables de piloter et suivre efficacement les actions.

« L'Aupa apporte un appui opérationnel à chaque étape de la stratégie. »

Exemple de plan d'actions autour des enjeux de surchauffe urbaine



ILS NOUS ONT DÉJÀ FAIT CONFIANCE



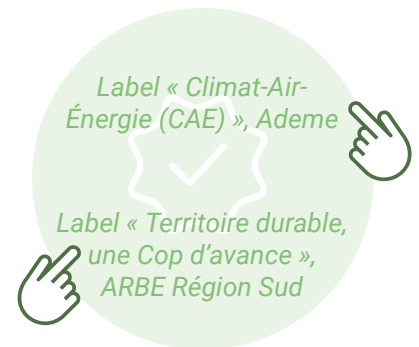
DE LA STRATÉGIE À LA LABELLISATION : UN ATOUT POUR LES COLLECTIVITÉS

Structurer l'engagement de la collectivité à travers une stratégie d'adaptation constitue un véritable levier pour s'inscrire dans une démarche de labellisation. Celle-ci permet :

- > d'obtenir **une distinction aisément valorisable**,
- > de **favoriser l'accès à des financements publics**,
- > d'intégrer une communauté de collectivités engagées,
- > et de **bénéficier d'un partage d'outils et de retours d'expériences**.

À titre d'exemple, pour la commune de Vitrolles, l'élaboration d'une stratégie d'adaptation a permis d'atteindre le niveau 3 étoiles du label Climat-Air-Énergie en mettant en lumière la cohérence et l'articulation des politiques sectorielles engagées depuis plusieurs années sur le territoire.

Des exemples de labels



L'ATELIER DES TRANSITIONS

